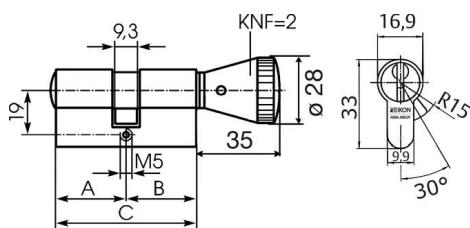


Cylindre à bouton profilé +CLIQ .534,KNF=2,VAR=FS+CLIQ



Description du produit

- Pour les systèmes de verrouillage IKON dans les systèmes TK5, SK5, SK6, TK6, SK7
- Pièces du stator de cylindre en laiton
- Finition de surface standard nickelé mat (OF=MV)
- Coloris de bouton standard mat nickelé (KNF=2MV)
- Longueur de base du cylindre pour les systèmes TK5/SK5/SK6 61 mm (C) - A/B (L=30/30), pour les systèmes TK6/SK7 71 mm (C) - A/B (L=35/35) - autres longueurs disponibles
- Réglage du panneton à 30° - standard (SST=30°)
- Panneton avec profil en maillechort, résistant à la rupture à la corrosion
- Goupilles en bronze spécial résistant à l'usure
- Disponible en option pour l'utilisation dans des zones explosibles de classe de zone 1 (Ex II 2G) ATEX=II 2G EX IB IIB T4 Gb
- En option avec "Anti-Amok". Cette fonction désaccouple le bouton lors de l'insertion de la clé du côté opposé (VAR=1901509+3+ENTKUPPL.).

Portée de la livraison

- 1 Cylindre profilé à bouton
- 1 vis de fixation M5 x 85 mm

Informations pour passer des commandes

- Le bouton se trouve toujours à l'intérieur du cylindre (B).