

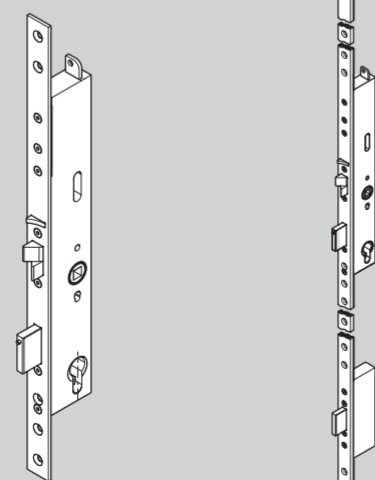
Die ASSA ABLOY Gruppe ist der Weltmarktführer in Zugangslösungen. Jeden Tag helfen wir Menschen sich sicherer und geborgener zu fühlen und eine offenere Welt zu erleben.

ASSA ABLOY
Opening Solutions

Sicherheitsschlösser



Mechanisches Sicherheitsschloss 309N
Mechanical Security Lock 309N
Serrure de sécurité mécanique 309N
Serratura di sicurezza 309N
Mechanisch veiligheidsslot 309N



Mechanisches Mehrfachverriegelungsschloss 319N
Mechanical multi-point lock 319N
Serrure multipoints mécanique 319N
Serratura multipunto meccanica 319N
Mechanisch meervoudig vergrendelingslot 319N

Sicherheitsschloss 309N / 319N
Security Lock 309N / 319N
Serrure de sécurité 309N / 319N
Serratura di sicurezza 309N / 319N
Veiligheidsslot 309N / 319N

Kurzanleitung / Quick manual / Guide rapide
Manuale di rapida / Korte handleiding

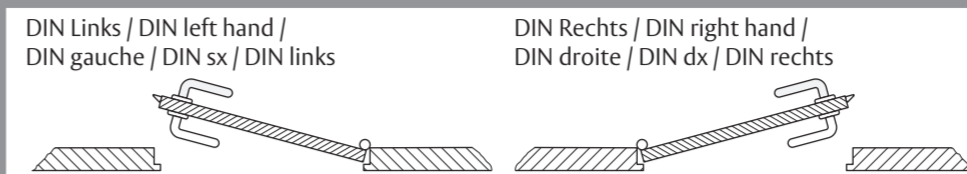
D0082806

ASSA ABLOY

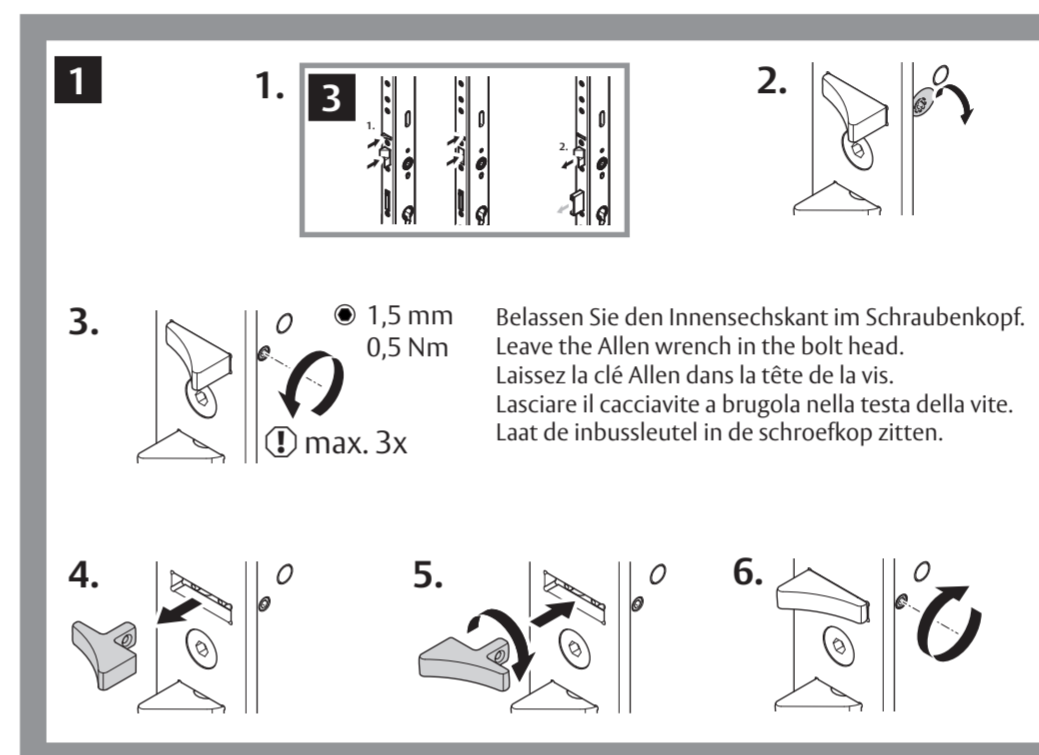
Experience a safer and more open world

ASSA ABLOY
Sicherheitstechnik GmbH
Bildstockstraße 20
72458 Albstadt
DEUTSCHLAND
Tel. + 497431 123-0
albstadt@assaabloy.com
www.assaabloy.com/de

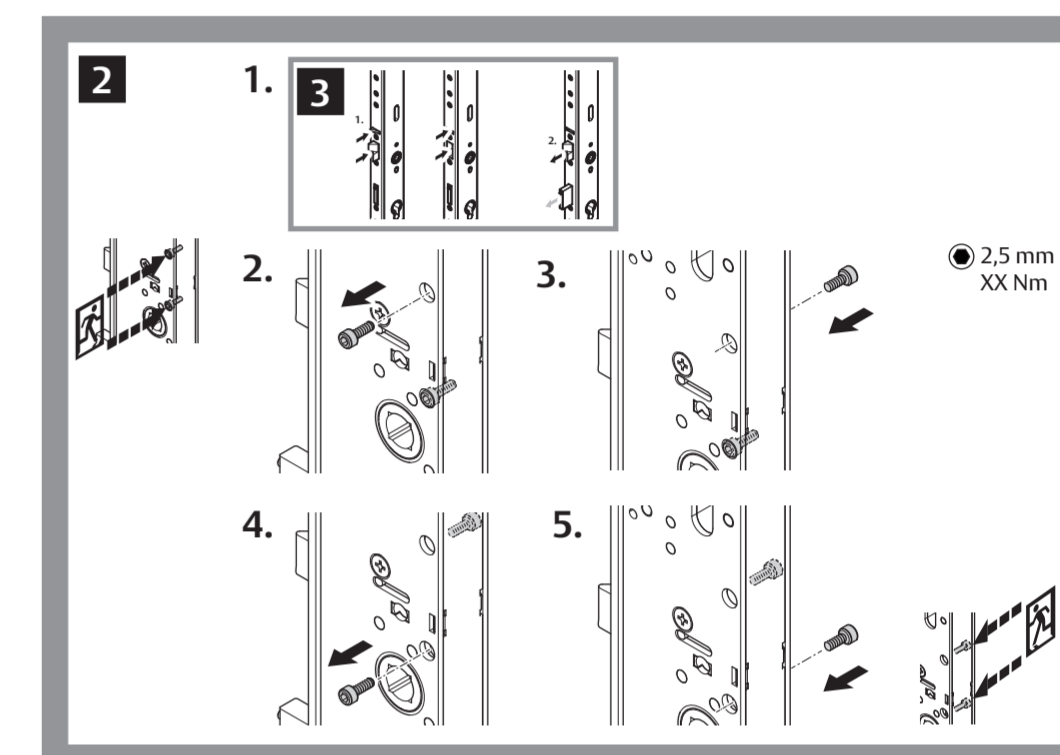
Anschlagrichtung / Closing direction / Position du pêne pilote / Direzione di chiusura / Aanslagrichting



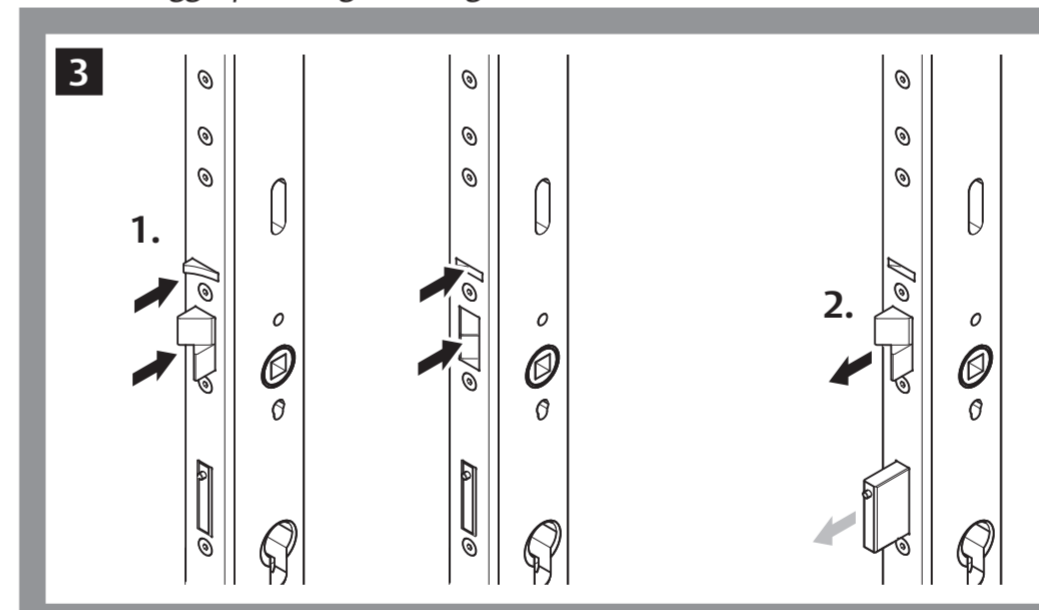
Steuerfalle drehen / Rotating the control latch / Inverser la position du pêne pilote / Inversione del saliscendi / De stuurschoot draaien



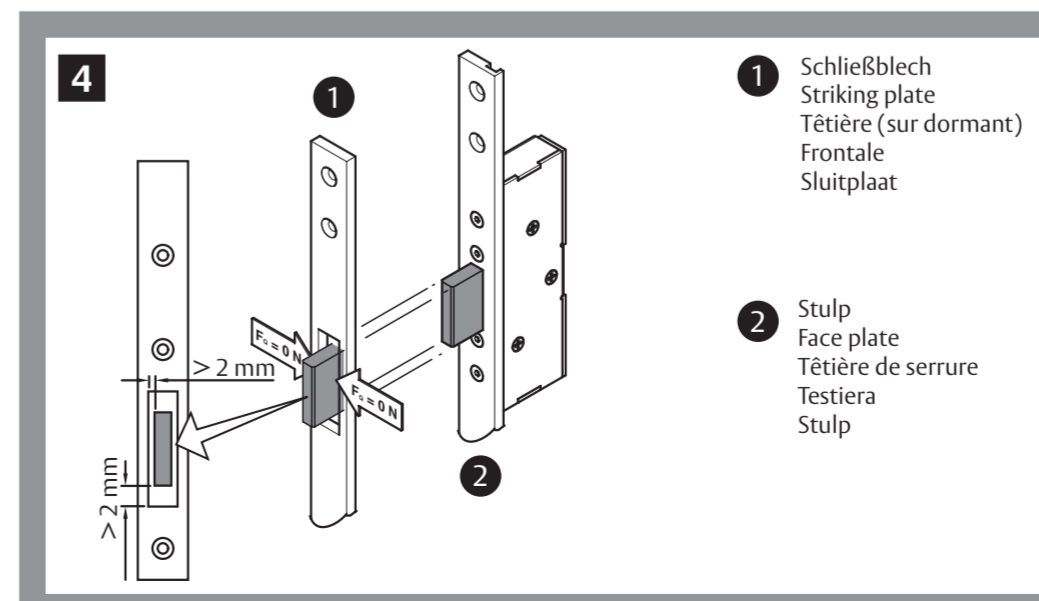
Panikseite einstellen (B-Funktion) / Changing the panic side (B-function) / Modification du côté anti-panique (Fonction B) / Sostituzione del lato antipanico (B-functie) / De paniekzijde wisselen (Functie B)



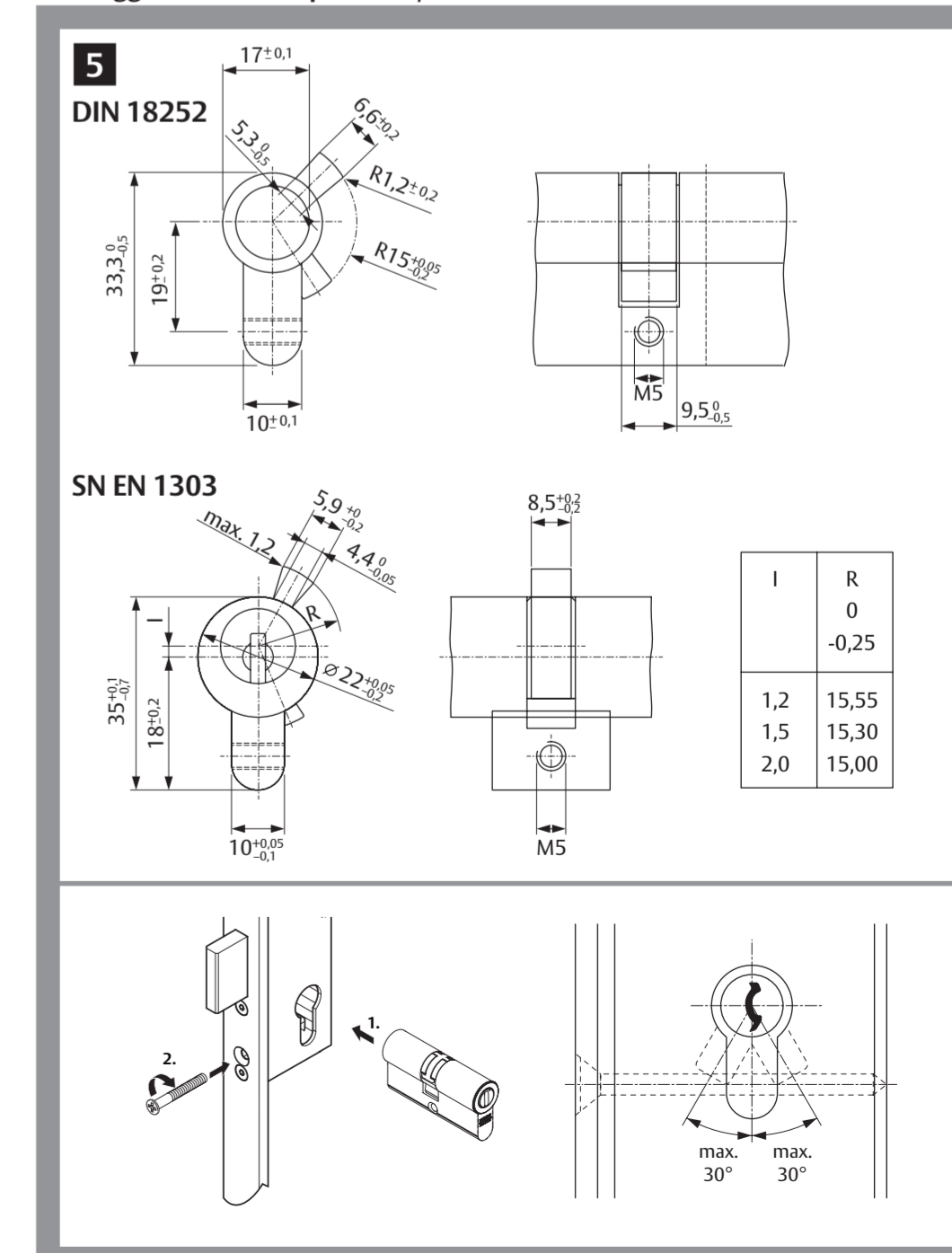
Selbstverriegelung / Self-Locking / Verrouillage automatique / Autobloccaggio / Zelfvergrendeling



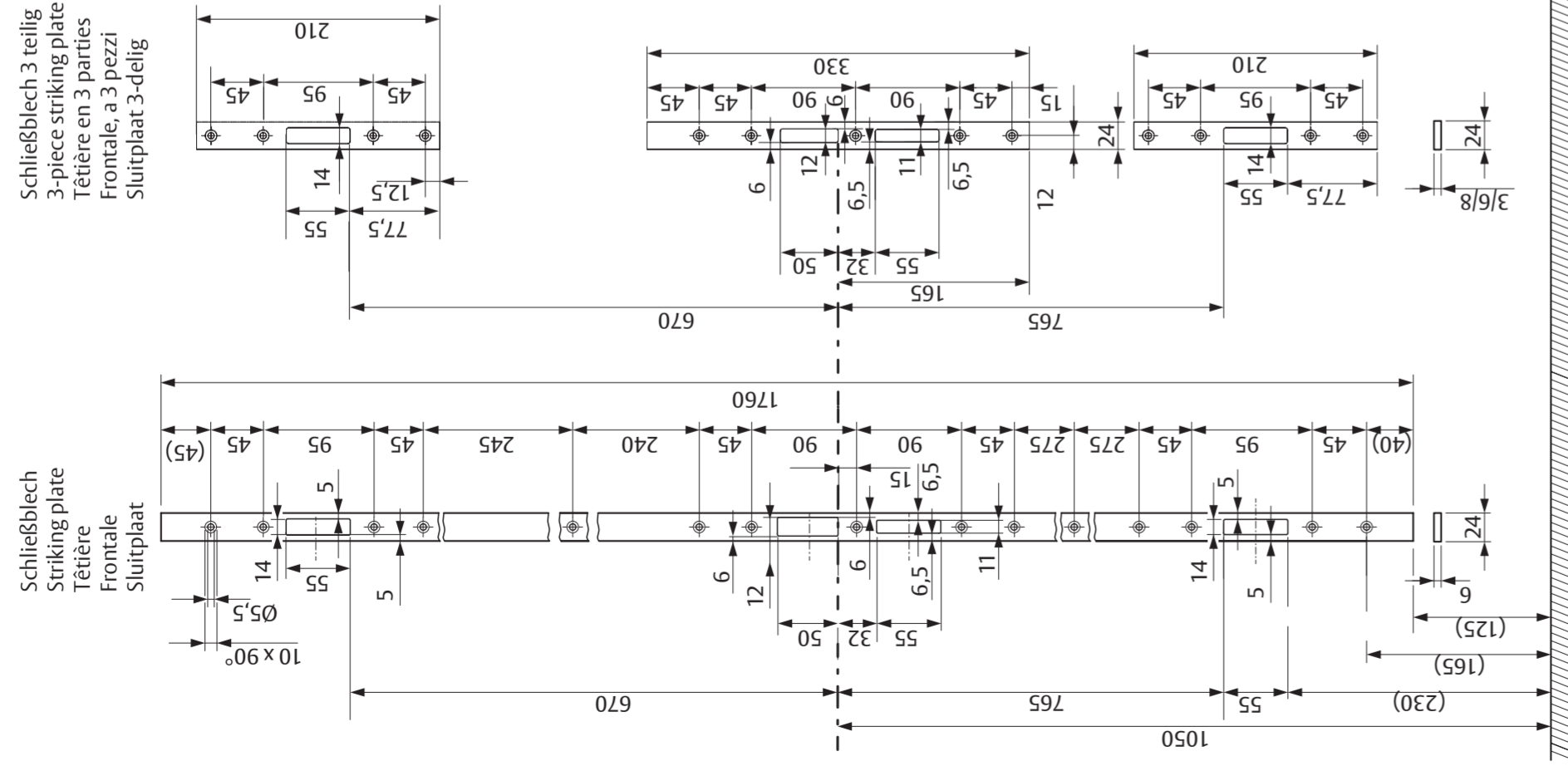
Riegel frei von Querscherbelastungen / No transverse shear stress on the bolt / Absence de contraintes transversales sur le pêne dormant / Chiavistello montato privo di sollecitazioni trasversali / Nachtschoot vrij van dwarsbelasting



Profilzylinder montieren / Installing the profile cylinders / Montage du cylindre profilé / Montaggio del cilindro profilato / Profielcilinder monteren



Abmessungen Schließblech 319N /
 Dimensions of striking plate 319N /
 Dimensions of têtère 319N /
 Dimensioni frontale 319N /
 Afmetingen sluitplaat 319N

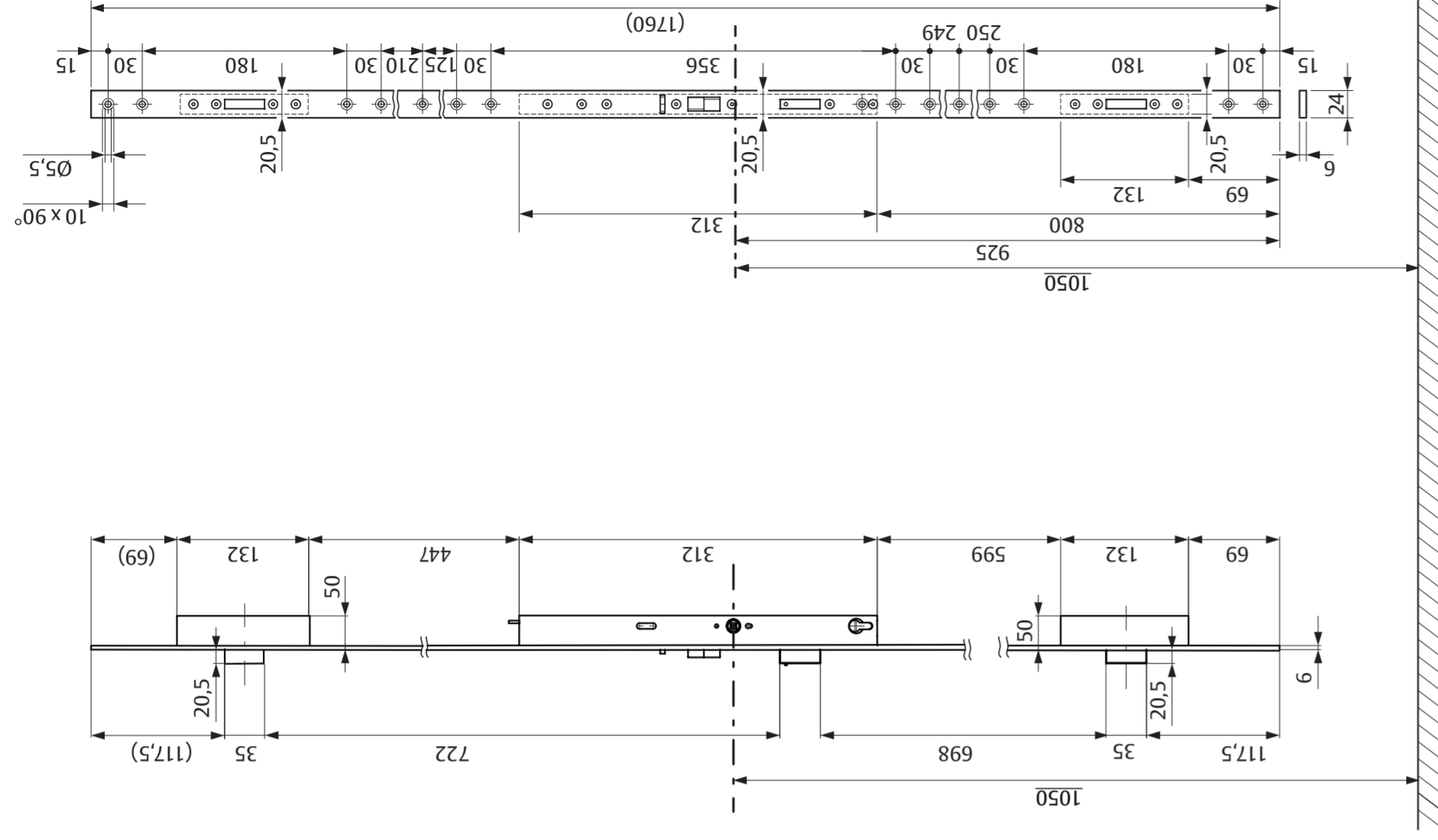


Schließblech 3 teilig
 3-piece striking plate
 Têtère en 3 parties
 Frontale, a 3 pezzi
 Sluitplaat 3-delig

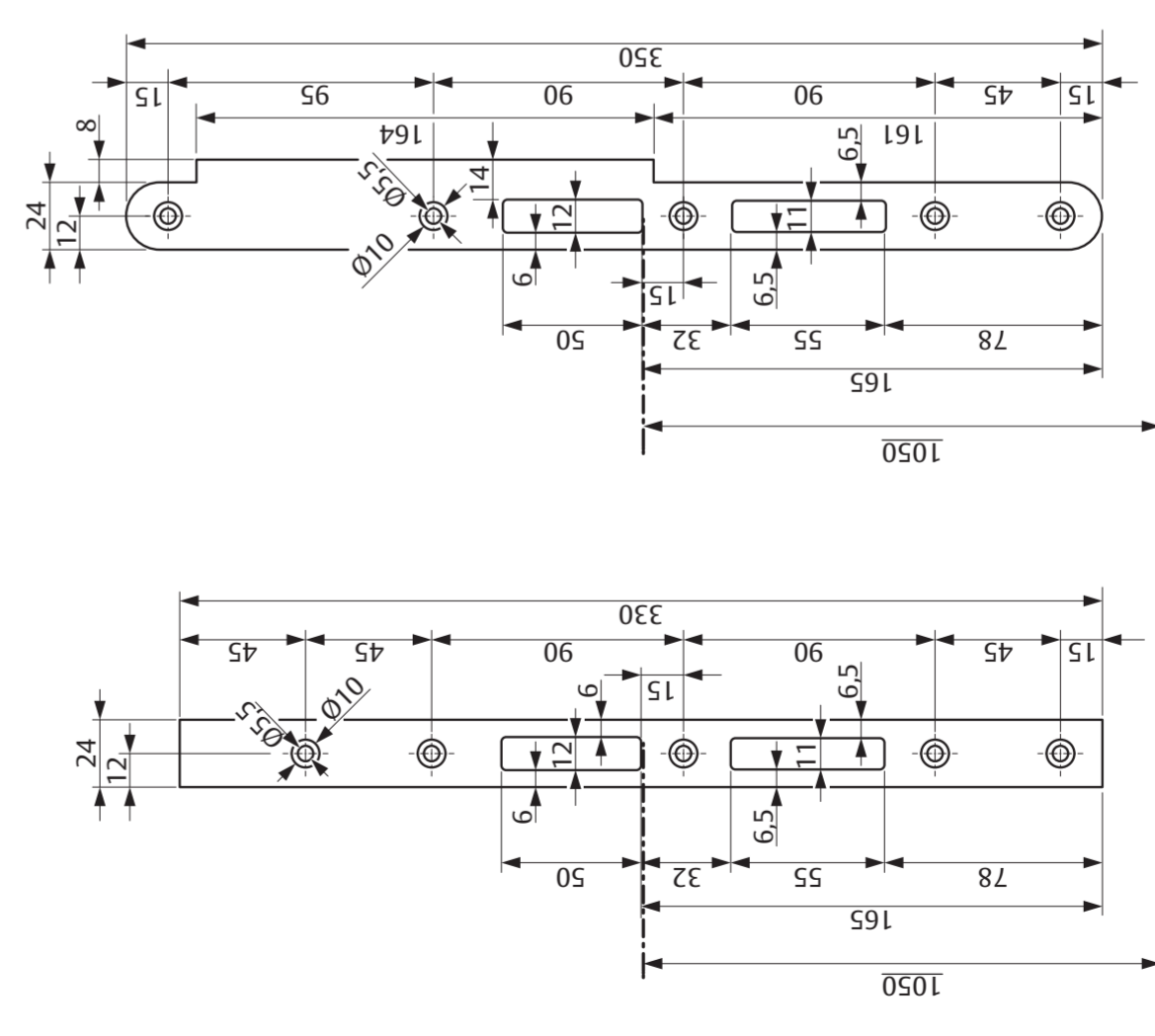
Blechdicken:
 Epaisseurs des entretoises :
 Spessore:
 Plaatdiktes:

3 / 6 / 8

Abmessungen des Mehrfachverriegelungsschlösses 319N /
 Dimensions of the multi-point lock 319N /
 Dimensions of the serrure multipoints 319N /
 Dimensioni della serratura multipunto 319N /
 Afmetingen van het meervoudige vergrendelingslot 319N



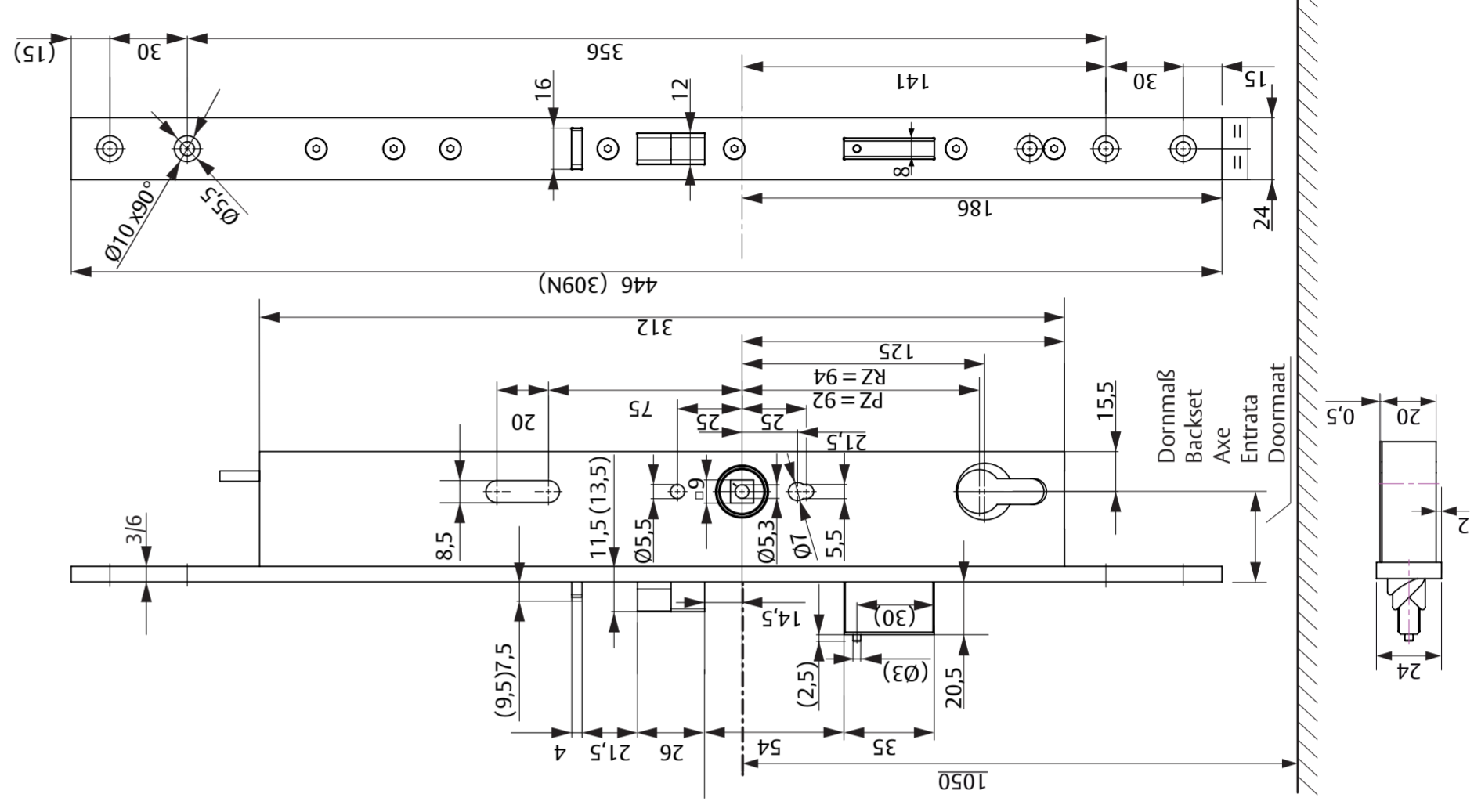
Abmessungen Schließblech 309N /
 Dimensions of striking plate 309N /
 Dimensions of têtère 309N /
 Dimensioni frontale 309N /
 Afmetingen sluitplaat 309N



Blechdicken:
 Epaisseurs des entretoises :
 Spessore:
 Plaatdiktes:

2 / 8

Abmessungen des Sicherheitsschlösses 309N /
 Dimensions of the security lock 309N /
 Dimensions of the serrure de sécurité 309N /
 Dimensioni della serratura di sicurezza 309N /
 Afmetingen van het veiligheidslot 309N



Werte in Klammern nur bei Variante „zweiflügelig“ mit vorstehender Falle (2 mm).
 Values in brackets only for version „double-leaf door“ with protruding latch (2 mm).
 Les valeurs entre parenthèses uniquement pour la version „porte à deux vantaux“ avec pêne en saillie (2 mm).
 I valori tra parentesi solo per la versione „porte a 2 ante“ con scrocco sporgenti (2 mm).
 Warden tussen haakjes uitsluitend bij uitvoering „tweevleugelige deuren“ met uitstekende dagschoot (2 mm).

(1)

(2)